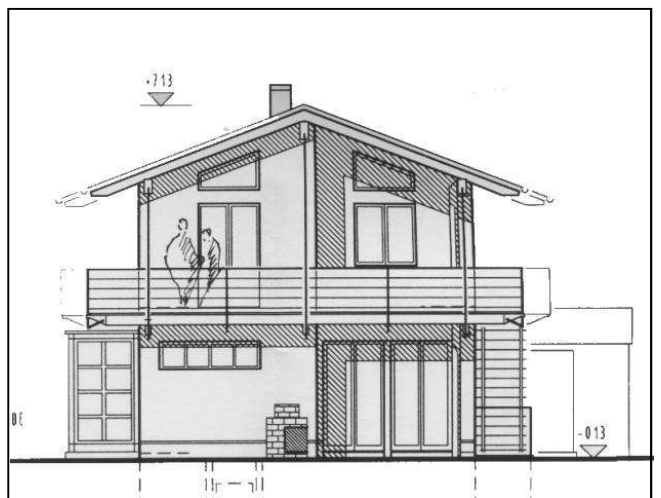


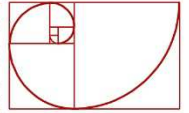
Projekte für private Bauherren

Modernisierung – Neubau – Umbau – Gestaltung



Architekturbüro Gerhard Standop, Köln





Projekte - Übersicht

Ehemalige Johanniter-Komturei Lietzen, Brandenburg. (ca. 60 km östlich von Berlin.) Städtebauliche und bauliche Bestandsaufnahme des Gutshofs der Grafen Hardenberg. Die Gesamtanlage mit einer Fülle von historischen Gebäuden, so dem Herrenhaus und einem gotischen Speicherhaus, wurde kartiert. Für einige Gebäude wurden Entwürfe zu Rekonstruktionen erstellt. 1994.

Rekonstruktion eines historischen Torhauses der ehem. Schlossanlage in Friedersdorf (ca. 60 km östlich von Berlin) der Familie von der Marwitz. 1995.

Wohnhaus Köln-Lövenich. Entwurf und Neubau für ein Gebäude im historischen Umfeld von Kirche, Pfarrhaus und Hofanlagen. 1996.

Terrassenanlage am Herrenhaus in Lietzen, Brandenburg. Entwurf zur Rekonstruktion einer Terrassenanlage mit Freitreppe. 1996.

Hotel Kircher, Köln-Braunsfeld. Entwurf und Neubau eines Stadthotels mit 12 Zimmern. 1997.

Bürohaus Runkel, Köln. Neubau eines Bürogebäudes in Köln-Raderthal. 1998.

Arztpraxis Wissen/Sieg. Umfangreiche Umbau- und Modernisierungsmaßnahmen. 1998.

Wohnhaus Köln-Lövenich. Widdersdorfer Landstraße. Entwurf und Neubau eines Einfamilienwohnhauses. 2000.

Wohnhaus Schopfheim. Entwurf für ein Einfamilienwohnhaus mit Einliegerwohnung. 2001.

Wohnhaus Köln-Lövenich, An der Ronne. Anbau an ein Einfamilienhaus. 2002.

Wohnhaus Köln-Lövenich. Wolfspfad. Durchgreifender Umbau, Modernisierung eines Einfamilienhauses. 2003.

Wohnhaus Köln-Lindenthal. Umbau und Modernisierung/Renovierung eines Wohnhauses in Köln-Lindenthal, Goldenfelsstraße. 2004.

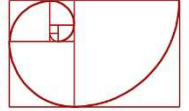
Uhrenatelier Dornblüth, Kalbe. Entwurf für eine Ateliederweiterung. 2004.

Arztpraxis Köln-Lövenich. Umbau- und Modernisierung. 2004.

Mehrfamilienwohnhaus Hamm-Berge. Modernisierung und Anbau an ein Dreifamilienhaus. 2005.

Wohnhaus Köln-Immendorf. Neubau eines Einfamilienwohnhauses. 2006.

Einfamilienhaus Burscheid, Talstraße. Umbau und Modernisierung. 2007.



Projekte - Übersicht

Wohnhaus Köln-Lövenich, Marderallee. Umbau und Anbau an ein Einfamilienhaus. 2009.

Mehrfamilienwohnhaus Köln-Raderthal. Planung für ein Zehnfamilienwohnhaus in freier Finanzierung. 2011.

Einfamilienwohnhaus in Wesseling. Planung für eine junge Familie. 2013.

Radiologische Praxis in Frechen. Vorplanung für Modernisierungsmaßnahmen. 2014.

Einfamilienwohnhaus Köln-Lindenthal, Enckestraße. Umbau und Anbau. 2015.

Einfamilienwohnhaus Odenthal-Voiswinkel. Um- und Anbau. 2016.

Wohnhaus mit 32 Wohneinheiten in Leichlingen. Planung für den Umbau von vier Wohneinheiten. 2016.

Gestaltung Messestand Coutellerie Neptunia (Frankreich). Möbel, Theken, Vitrinen, Beleuchtung, Gesamtkonzeption. 2016.