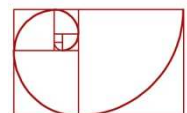


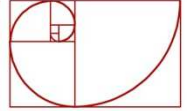
# Kirchen und kirchliches Umfeld

Sanierung – Instandhaltung – Gestaltung



Architekturbüro Gerhard Standop, Köln



**Projekte - Übersicht**

1.00a

Pfarrkirche St. Severin, Köln-Lövenich. Gestaltung des Orgelprospekts (mit Fa. Klais, Bonn) und Umbau der Orgelempore. 1998. [4.01]

Pfarrsaal Herz-Jesu-Kirche Bergisch-Gladbach, Ortsteil Schildgen. Umbau einer alten Lagerhalle, die zwischenzeitlich als Kirche und Pfarrsaal genutzt wurde. Freilegen der Stahlkonstruktion, Anbau eines Treppenturms. Fertigstellung 2002. [2.01]

Pfarrkirche St. Severin, Köln-Lövenich. Gestaltung von Sedilien und eines Teppichs für den Chorraum. 2003. [4.02; 4.03]

Liebfrauenkirche Burscheid-Hilgen. Innensanierung einer Hallenkirche von Dominikus Böhm, Baujahr 1953, Renovierung 2003. [1.01]

Liebfrauenkirche Burscheid-Hilgen, Gestaltungsvorschlag für ein neues Außenkreuz und Einrichtung einer Kerzenbank. 2003. [4.04; 4.05]

Pfarrkirche Herz Jesu, Schildgen. Sanierung der denkmalgeschützten Glasfassade sowie Innensanierung der Kirche. 2009-2012. [1.02]

Kath. Kirche St. Apollinaris, Grunewald (Wermelskirchen). Innensanierung. 2009. [1.03; 3.01; 4.06]

Friedhof Bergisch Gladbach Paffrath. Sanierung des Wegenetzes, Neubau von befestigten Wegen. 2010-2011. [2.02]

Kirchhof St. Clemens, Bergisch-Gladbach-Paffrath. Sanierung der historischen Kirchhofmauer . 2013. [2.03]

Pfarrhaus St. Laurentius, Burscheid. Sanierung der Fassade, Einbruchsicherungen. Fertigstellung 2014. [2.04]

Kath. Pfarrkirche St. Johannes Baptist, Leichlingen. Sanierung des historischen Fensterzyklus' und teilweise Innensanierung, 2015. [1.04]

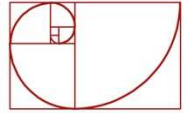
Kath. Pfarrkirche St. Konrad, Bergisch Gladbach, Ortsteil Hand. Umfangreiche Sanierungsmaßnahmen innen und außen (Beleuchtung, Kapelle, Fußboden, Heizung usw.). 2014-2015. [1.05; 3.02; 4.07; 4.08]

Pfarrheim St. Laurentius, Burscheid. Sanierung Fassade. 2015. [2.07]

Dienstwohnung St. Michael, Wermelskirchen, Vakanzarbeiten. 2015. [2.10]

Grundstücke der Kirchengemeinde St. Johannes Baptist, Leichlingen. Sanierung der Regenwasser-Grundleitungen aller kircheneigenen Gebäude auf dem Grundstück. 2016. [2.06]

Filialkirche St. Apollinaris, Wermelskirchen. Gestaltung der Taufkapelle (Fenster, Beleuchtung, Akustik, Mobiliar; Fensterentwurf Celia Mendoza). 2016. [1.09]



## Projekte - Übersicht

1.00b

Pfarrhaus Herz Jesu, Schildgen. Bauliche Änderungen, neuer Zugang. 2016.

Pfarrsaal Herz Jesu, Schildgen. Sanierung Dach und Treppenhaus. 2016.

Kath. Pfarrkirche St. Margareta, Königswinter-Stieldorf. Umfangreiche Innensanierung, Farbfassung, Elektrik, Akustik, Glocken usw. 2015-2016. [1.06; 3.03]

Friedhof St. Clemens, Paffrath. Sanierung der Kapelle, Einbau einer Glocke. 2016.

Pfarrheim St. Apollinaris, Grunewald (Wermelskirchen). Sanierung und Ergänzung Zugang. 2016-  
[2.08]

### In Planung:

Kath. Pfarrkirche St. Engelbert, Odenthal-Voiswinkel. Erneuerung der Heizungsanlage, Sanierung der Außenfassade. [1.07]

Kath. Pfarrkirche St. Michael, Wermelskirchen. Innensanierung (Fußboden, Heizung, Kirchenportal). [1.08; 3.04]

Pfarrkirche St. Clemens, Paffrath. Innensanierung und Ersatz der vorhandenen Orgel. [1.10]

Pfarrheim St. Johannes Baptist, Leichlingen. Umbau, Modernisierung, neuer Zugang.

Kirchhof St. Clemens, Bergisch-Gladbach-Paffrath. Umgestaltung des Kirchhofs. [2.05]

Kirchengrundstück St. Apollinaris, Grunewald (Wermelskirchen). Sanierung der Grundleitungen Pfarrheim, Kirche und weitere Gebäude auf dem Grundstück.

Pastoralbüro St. Johannes Baptist, Leichlingen. Kirchliche Gebäude: Nutzungskonzept.

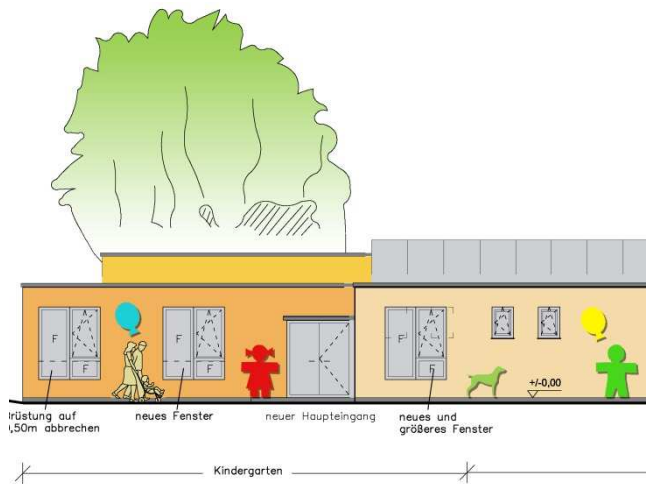
Kirchhof St. Laurentius Burscheid. Erneuerung der Außentreppen. [2.09]

Pfarrhaus St. Severin, Köln-Lövenich. Vakanz- und Sanierungsarbeiten.

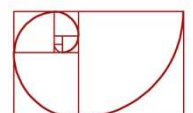
Pfarrkirche St. Pankratius Glessen (Bergheim). Sanierung Dach und Innenraum.

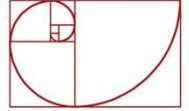
# Kindergärten, fit für die Zukunft!

Neue Ideen und Gestaltungskonzepte



Architekturbüro Gerhard Standop, Köln





## Kindergartenprojekte - Übersicht

1.00a

Caritas-Kindertagesstätte ‚Sonnenblume‘, Burscheid-Hilgen. Verschiedene Renovierungs-, Um- und Anbaumaßnahmen und Modernisierungen. Fluchttreppe, Nebenräume, Küche, Speiseaufzug, U3-Bereiche, Ruheraum, Personalbereich, Einrichtung einer weiteren Kindergartengruppe usw., 2002 bis 2015. [1.03, 2.01, 2.02, 3.01, 3.03, 4.01, 4.03, 4.04, 5.04, 7.01, 7.02, 8.04, 8.08]

Kath. Kindertagesstätte ‚Arche Noah‘, Burscheid. Verschiedene Maßnahmen: Anbau einer Fluchttreppe, Umbau, Anbau eines Nebenraums, Modernisierung Küche. 2002-2015. [4.05, 6.01]

Kath. Kindertagesstätte Herz Jesu, Schildgen. Modernisierung, Umbau von Räumen im Rahmen der Aufnahme von Kindern unter drei Jahren. 2011. [4.02, 5.01]

Caritas-Kindertagesstätte Katterbach, Bergisch Gladbach. Umbau und Modernisierung im Rahmen des U3-Programms, Anbau eines Nebenraums nach Übergang der Trägerschaft auf die Caritas. 2005, 2009-2011. [1.01, 2.03, 4.07, 5.05]

Caritas-Kindertagesstätte Kürten-Olpe. Modernisierung und Anbau im Rahmen der U3-Maßnahmen. 2010-2011. [1.05, 3.02, 4.07, 5.02, 7.03, 8.03]

Kath. Kindertagesstätte St. Clemens, Bergisch Gladbach Paffrath. Umfangreiche Umbau-, Modernisierungs- und Anbauarbeiten. 2012-2014. [1.02, 4.06, 7.04, 7.05]

Kath. Kindertagesstätte St. Ursula, Odenthal-Blecher. Verschiedene Modernisierungsmaßnahmen. Anbau von zwei Nebenräumen und einem Mehrzweckraum. 2012. [1.08, 5.03, 6.02]

Kath. Kindertagesstätte St. Johannes-Baptist, Leichlingen. Umbaumaßnahmen im Rahmen der U3-Förderung. 2011-2012. [1.09]

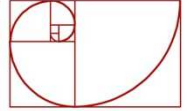
Kath. Kindertagesstätte St. Jakobus, Köln-Widdersdorf. Durchgreifende Sanierung und Umbau im Rahmen von U3-Maßnahmen, Anbau eines Nebenraums. 2014-2015. [1.07, 8.09]

Heilpädagogisch-integrative Kindertagesstätte Hartenfelsweg, Köln-Lindweiler. (Träger Linoclub Köln e.V.). Qualifizierung für U3-Kinder, Instandsetzungs- und Modernisierungsarbeiten. 2013-2014. [4.08]

Kath. Kindertagesstätte St. Engelbert, Odenthal-Voiswinkel. Instandsetzung und Modernisierung. 2013-2015. [1.06]

DRK-Kindertagesstätte Kürten-Weiden. Einrichtung einer temporären Gruppe in Modulbauweise. 2016. [1.10]

Waschrinnen für Waschräume. Entwurf für Waschrinnen in Sonderanfertigungen für verschiedene Kindertagesstätten, Größe, Form und Farbe individuell wählbar. Prototyp 2014, seither für mehrere Einrichtungen individuell gefertigt.



## Kindergartenprojekte - Übersicht

1.00b

### In Planung:

Kath. Kindertagesstätte St. Severin, Köln-Lövenich. Umbau und Anbau als U3-Maßnahmen, durchgreifende Sanierung und Modernisierung.

Kath. Kindertagesstätte ‚Arche Noah‘, Burscheid. Generalsanierung und Modernisierung (Fenster, Dach, Fußböden, Beleuchtung).

Kath. Kindertagesstätte St. Margareta, Königswinter-Stiedorf. Modernisierung der Waschräume.

Caritas-Kindertagsstätte Kürten-Olpe. Einrichtung einer Waldkindergartengruppe.

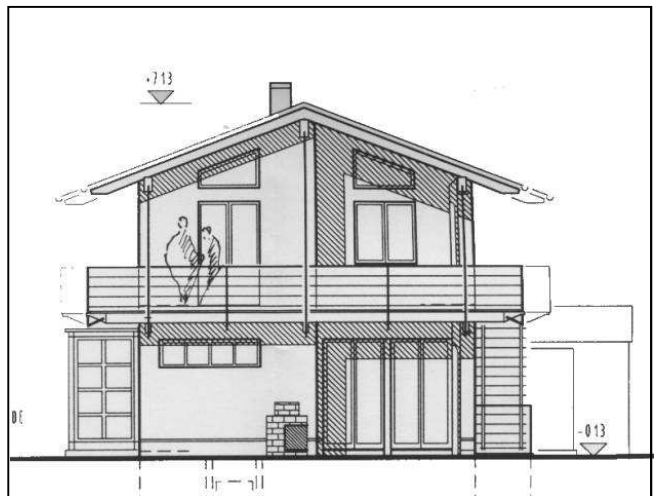
Caritas-Kindertagesstätte Katterbach, Bergisch Gladbach. Einrichtung einer neuen Gruppe in Modulbauweise.

Caritas-Kindertagesstätte Rösrath. Anbau und Einrichtung von zwei neuen Kindergartengruppen.

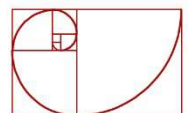


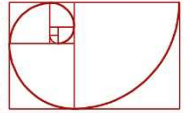
# Projekte für private Bauherren

Modernisierung – Neubau – Umbau – Gestaltung



Architekturbüro Gerhard Standop, Köln





## Projekte - Übersicht

Ehemalige Johanniter-Komturei Lietzen, Brandenburg. (ca. 60 km östlich von Berlin.) Städtebauliche und bauliche Bestandsaufnahme des Gutshofs der Grafen Hardenberg. Die Gesamtanlage mit einer Fülle von historischen Gebäuden, so dem Herrenhaus und einem gotischen Speicherhaus, wurde kartiert. Für einige Gebäude wurden Entwürfe zu Rekonstruktionen erstellt. 1994.

Rekonstruktion eines historischen Torhauses der ehem. Schlossanlage in Friedersdorf (ca. 60 km östlich von Berlin) der Familie von der Marwitz. 1995.

Wohnhaus Köln-Lövenich. Entwurf und Neubau für ein Gebäude im historischen Umfeld von Kirche, Pfarrhaus und Hofanlagen. 1996.

Terrassenanlage am Herrenhaus in Lietzen, Brandenburg. Entwurf zur Rekonstruktion einer Terrassenanlage mit Freitreppe. 1996.

Hotel Kircher, Köln-Braunsfeld. Entwurf und Neubau eines Stadthotels mit 12 Zimmern. 1997.

Bürohaus Runkel, Köln. Neubau eines Bürogebäudes in Köln-Raderthal. 1998.

Arztpraxis Wissen/Sieg. Umfangreiche Umbau- und Modernisierungsmaßnahmen. 1998.

Wohnhaus Köln-Lövenich. Widdersdorfer Landstraße. Entwurf und Neubau eines Einfamilienwohnhauses. 2000.

Wohnhaus Schopfheim. Entwurf für ein Einfamilienwohnhaus mit Einliegerwohnung. 2001.

Wohnhaus Köln-Lövenich, An der Ronne. Anbau an ein Einfamilienhaus. 2002.

Wohnhaus Köln-Lövenich. Wolfspfad. Durchgreifender Umbau, Modernisierung eines Einfamilienhauses. 2003.

Wohnhaus Köln-Lindenthal. Umbau und Modernisierung/Renovierung eines Wohnhauses in Köln-Lindenthal, Goldenfelsstraße. 2004.

Uhrenatelier Dornblüth, Kalbe. Entwurf für eine Ateliederweiterung. 2004.

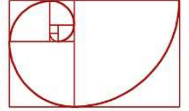
Arztpraxis Köln-Lövenich. Umbau- und Modernisierung. 2004.

Mehrfamilienwohnhaus Hamm-Berge. Modernisierung und Anbau an ein Dreifamilienhaus. 2005.

Wohnhaus Köln-Immendorf. Neubau eines Einfamilienwohnhauses. 2006.

Einfamilienhaus Burscheid, Talstraße. Umbau und Modernisierung. 2007.





## Projekte - Übersicht

Wohnhaus Köln-Lövenich, Marderallee. Umbau und Anbau an ein Einfamilienhaus. 2009.

Mehrfamilienwohnhaus Köln-Raderthal. Planung für ein Zehnfamilienwohnhaus in freier Finanzierung. 2011.

Einfamilienwohnhaus in Wesseling. Planung für eine junge Familie. 2013.

Radiologische Praxis in Frechen. Vorplanung für Modernisierungsmaßnahmen. 2014.

Einfamilienwohnhaus Köln-Lindenthal, Enckestraße. Umbau und Anbau. 2015.

Einfamilienwohnhaus Odenthal-Voiswinkel. Um- und Anbau. 2016.

Wohnhaus mit 32 Wohneinheiten in Leichlingen. Planung für den Umbau von vier Wohneinheiten. 2016.

Gestaltung Messestand Coutellerie Neptunia (Frankreich). Möbel, Theken, Vitrinen, Beleuchtung, Gesamtkonzeption. 2016.